

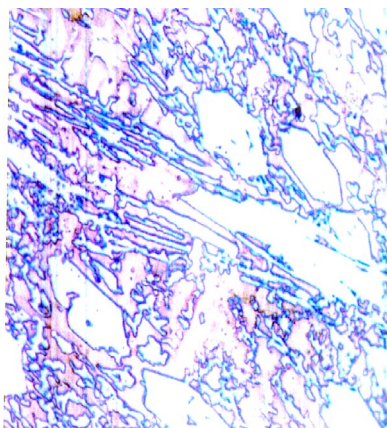
Introduction d'un nouveau produit révolutionnaire !

MULTI-FUSION 2000

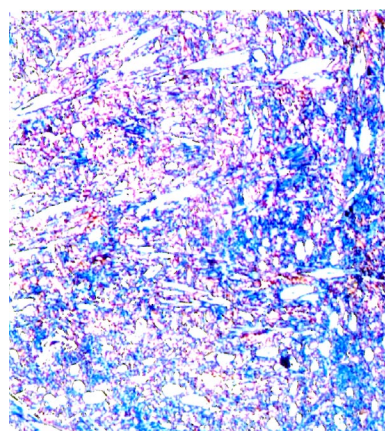
FIL FOURRÉ DE SURFAÇAGE À L'ARC OUVERT

Pourquoi utiliser le carbure de tungstène coûteux lorsque le **MULTI-FUSION 2000** est disponible?

- Excellente résistance à l'abrasion sévère
- Disponible en forme de **fil** et en **plaque pré-soudée**



Détail typique de la structure de carbure visible dans l'échantillon.
(X 470, Reagent Vilella)



Carbure typique visible dans l'échantillon
(X 117, Reagent Vilella)

- **Meilleure résistance** que le carbure de chrome typique
- Se soude **sans gaz**
- Combat **l'abrasion** ainsi que **l'impact**

